

ИНФОРМАЦИОННОЕ ИЗВЕЩЕНИЕ  
О ВОЗМОЖНОМ УСТАНОВЛЕНИИ ПУБЛИЧНОГО СЕРВИТУТА

В соответствии с п. 1 ст. 39.37, п.5 ст. 39.38, ст. ст. 39.39 – 39.42 Земельного кодекса Российской Федерации Администрация Марёвского муниципального округа Новгородской области информирует граждан и юридических лиц о возможном установлении публичного сервитута в целях размещения существующего инженерного сооружения – объекта электросетевого хозяйства.

Публичный сервитут устанавливается на основании ходатайства Публичного акционерного общества «Россети Северо – Запад» (ПАО «Россети Северо – Запад»), собственника объекта электросетевого хозяйства.

**1. «ВЛз-10 кВ Л-1 ПС Поля».**

Испрашиваемый срок публичного сервитута – 49 лет.

Испрашиваемая площадь публичного сервитута – 33 443 кв. м.

Кадастровые номера земельных участков, в отношении которых испрашивается публичный сервитут и границы которых внесены в Единый государственный реестра недвижимости:

**53:09:0000000:2960** - Новгородская область, Марёвский район, д Лаптево, ул. Солнечная

**53:09:0030401:67** - Новгородская область, Марёвский район, Марёвское лесничество, Первомайское участковое лесничество, лесной квартал № 17

**53:09:0031201:10** - Новгородская область, Марёвский район, д Теплынька, ул. Садовая, д 6

**53:09:0070101:32** - Новгородская область, Марёвский район, Маревское лесничество, Первомайское участковое лесничество, лесной квартал № 139

**53:09:0070201:32** - Новгородская область, Марёвский район, Марёвское лесничество, Первомайское участковое лесничество, лесной квартал № 43

**53:09:0070501:2** - Новгородская область, Марёвский район, Марёвское лесничество, Первомайское участковое лесничество, лесной квартал № 75

**53:09:0070501:128** - Новгородская область, Марёвский район, Маревское лесничество, Первомайское участковое лесничество, лесные кварталы № 90, 91

**53:09:0070601:1** - Новгородская область, Марёвский район, д Лаптево, ул. Солнечная, д 1

**53:09:0070601:35** - Новгородская область, Марёвский район, д Лаптево, ул. Солнечная, дом 16

**53:09:0070601:37** - Новгородская область, Марёвский район, д Лаптево, ул. Солнечная, д 16

**53:09:0070601:241** - Новгородская область, Марёвский район, Молвотицкое сельское поселение, деревня Лаптево, улица Солнечная, земельный участок 50

**53:09:0070601:243** - Новгородская область, Марёвский район, д Лаптево, ул. Солнечная, земельный участок 53

**53:09:0070601:244** - Новгородская область, Марёвский район, д Лаптево, ул. Солнечная, земельный участок 54

**53:09:0070901:10** - Новгородская область, Марёвский район, Маревское лесничество, Первомайское участковое лесничество, лесной квартал № 141

**53:09:0070901:20** - Новгородская область, Марёвский район

**53:09:0070901:23** - Новгородская область, Марёвский район

Публичный сервитут устанавливается в отношении земельных участков, расположенных в границах кадастровых кварталов:

Земли кадастрового квартала 53:09:0030401 - Новгородская область, Марёвский район

Земли кадастрового квартала 53:09:0031201 - Новгородская область, Марёвский район

Земли кадастрового квартала 53:09:0070101 - Новгородская область, Марёвский район

Земли кадастрового квартала 53:09:0070201 - Новгородская область, Марёвский район  
Земли кадастрового квартала 53:09:0070301 - Новгородская область, Марёвский район  
Земли кадастрового квартала 53:09:0070501 - Новгородская область, Марёвский район  
Земли кадастрового квартала 53:09:0070601 - Новгородская область, Марёвский район  
Земли кадастрового квартала 53:09:0070901 - Новгородская область, Марёвский район

Правообладатели земельных участков, в отношении которых испрашивается публичный сервитут, если их права не зарегистрированы в Едином государственном реестре недвижимости, в течение пятнадцати дней со дня опубликования настоящего сообщения, подают в Администрацию Марёвского муниципального округа заявления об учете их прав (обременений прав) на земельные участки с приложением копий документов, подтверждающих эти права (обременения прав). В таких заявлениях указывается способ связи с правообладателями земельных участков, в том числе их почтовый адрес и (или) адрес электронной почты. Правообладатели земельных участков, подавшие такие заявления по истечении указанного срока, несут риски невозможности обеспечения их прав в связи с отсутствием информации о таких лицах и их правах на земельные участки. Такие лица имеют право требовать от обладателя публичного сервитута плату за публичный сервитут не более чем за три года, предшествующие дню направления ими заявления об учете их прав (обременений прав).

Заявления можно подавать следующими способами: непосредственно от заявителя в Администрацию Марёвского муниципального округа, по почте, в электронном виде (электронная почта: adm-marevo@yandex.ru).

Прием письменных заявлений, предложений и возражений граждан и юридических лиц осуществляется по рабочим дням с 8.00 до 12.30 и с 14.00 по 17.00 часов в Администрации Марёвского муниципального округа с 19.01.2024 года по 18.02.2024 года по адресу: 175350, Новгородская обл., с. Марёво, ул. Советов, д. 27, каб.14.

Ознакомиться с описанием местоположения границ публичных сервитутов можно по адресу: 175350, Новгородская обл., с. Марёво, ул. Советов, д. 27, каб. 14, в рабочие дни с 8.00 до 12.30 и с 14.00 до 17.00, на официальном сайте муниципального образования «Марёвский муниципальный округ» <https://marevoadm.gosuslugi.ru/> в разделе «Отдел муниципального имущества, архитектуры и строительства», «Информация для граждан». Плата за предоставление документации не взимается.

Документы территориального планирования муниципального образования «Марёвский муниципальный округ» размещены в сети Интернет на официальном сайте муниципального образования «Марёвский муниципальный округ» <https://marevoadm.gosuslugi.ru/> в разделе «Документы» → Деятельность → Градостроительство → Документы территориального планирования.

Схема территориального планирования муниципального образования «Марёвский муниципальный округ» Новгородской области утверждена решением Собрании депутатов Маревского района от 26.12.2012 №314.

Справки по тел. 8 (81663) 2-13-65

Схема границ размещения публичного сервитута

Объект: "ВЛз-10 кВ Л-1 ПС Поля"

(наименование объекта)

Местоположение: Новгородская обл, Маревский р-н, Лаптево д.

Кадастровые кварталы: 53:09:0030401; 53:09:0031201; 53:09:0070101; 53:09:0070201; 53:09:0070301; 53:09:0070501; 53:09:0070601; 53:09:0070901

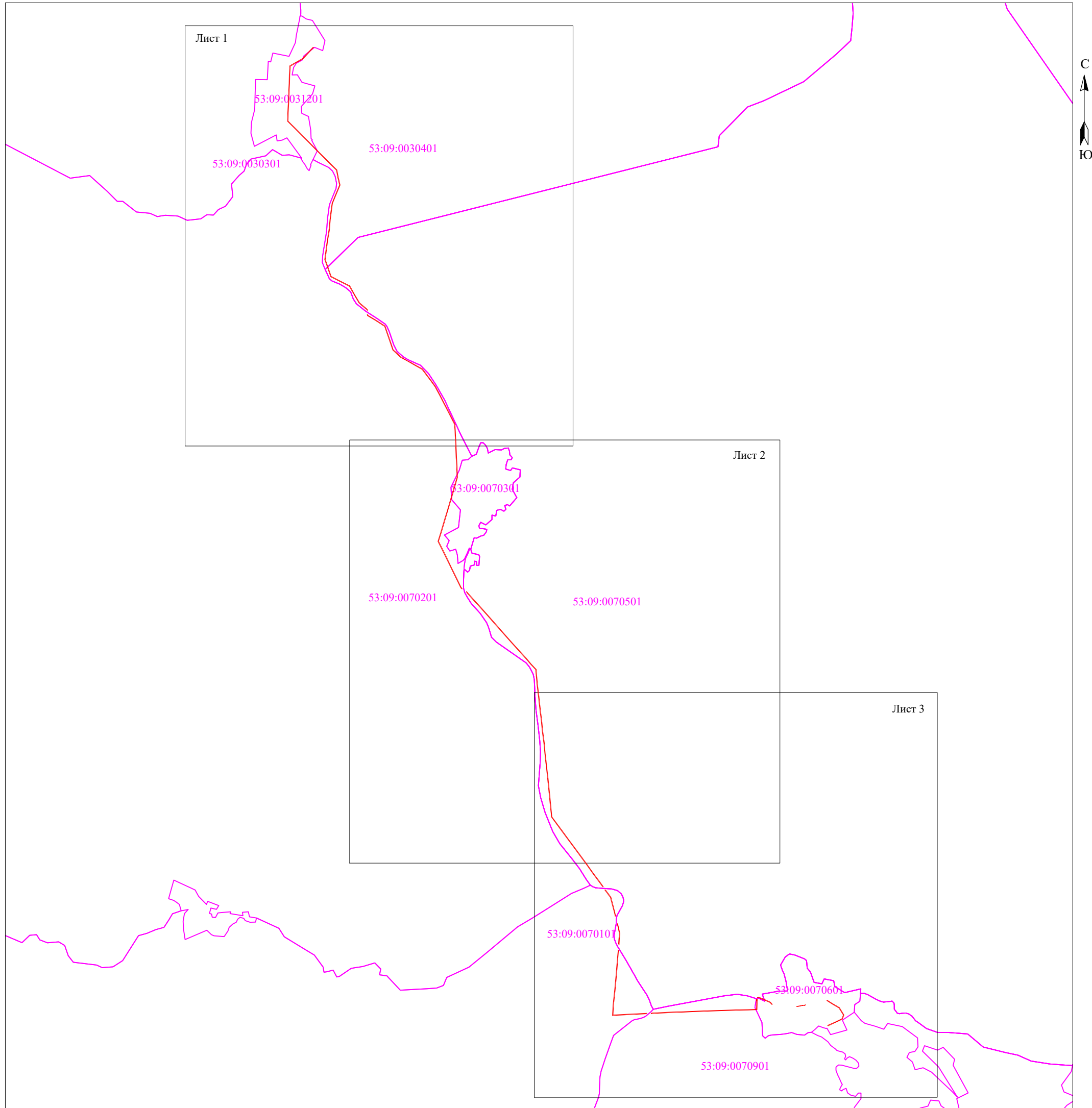
Кадастровые номера земельных участков: 53:09:0000000:2960; 53:09:0030401:67; 53:09:0031201:10; 53:09:0070101:32; 53:09:0070201:32; 53:09:0070501:2; 53:09:0070501:128; 53:09:0070601:1; 53:09:0070601:35; 53:09:0070601:37; 53:09:0070601:241; 53:09:0070601:243; 53:09:0070601:244; 53:09:0070901:10; 53:09:0070901:20; 53:09:0070901:23

Система координат: МСК-53 (Зона 2);

Каталог координат: Приложение 1

Площадь сервитута: 33 443 кв.м

Схема расположения листов

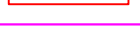


Масштаб 1:25 000

Используемые условные знаки и обозначения:



- граница публичного сервитута;



- граница кадастровых кварталов по сведениям ЕГРН;

53:09:0030401

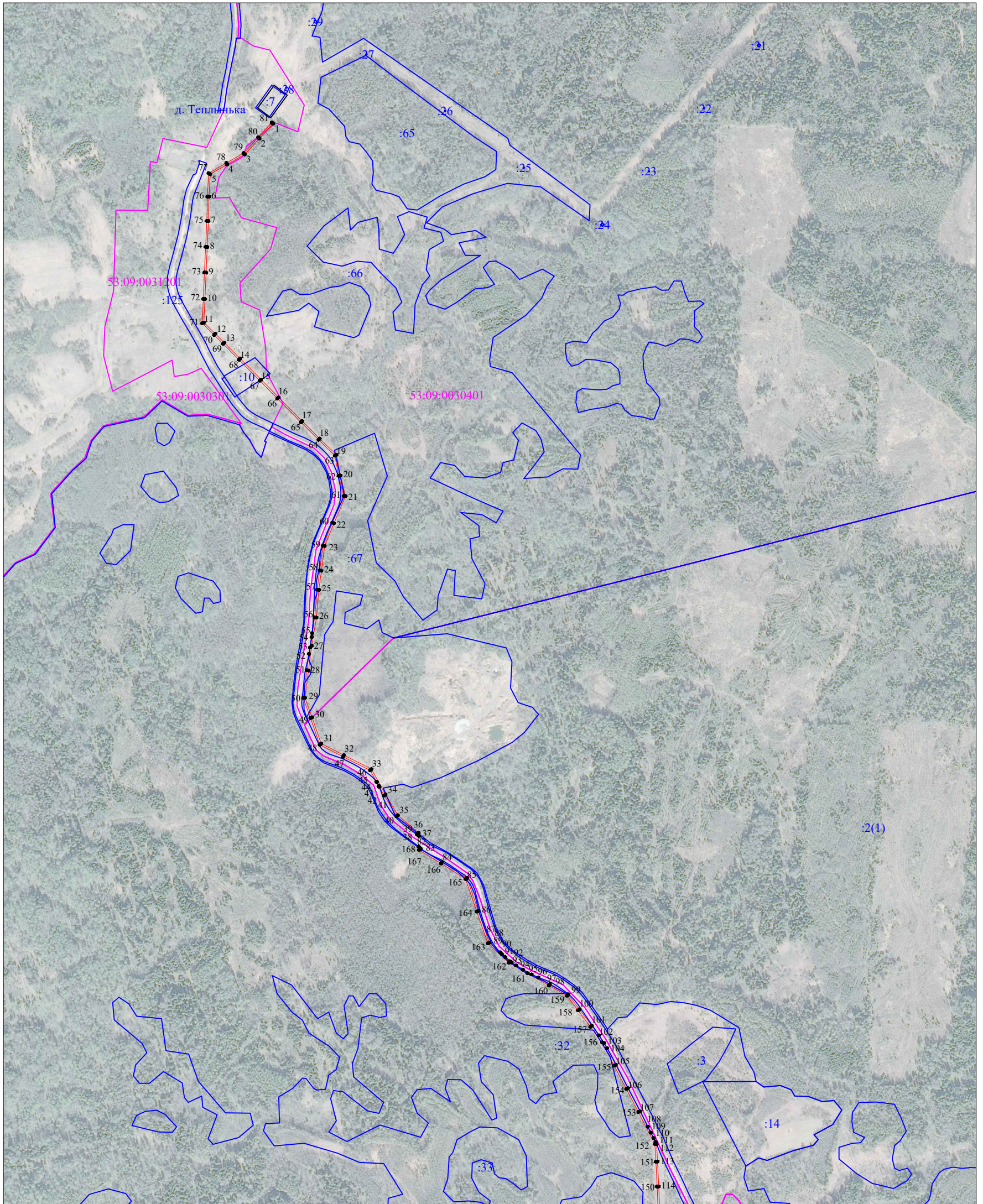
- номер кадастрового квартала по сведениям ЕГРН.

Подпись \_\_\_\_\_

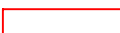





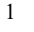


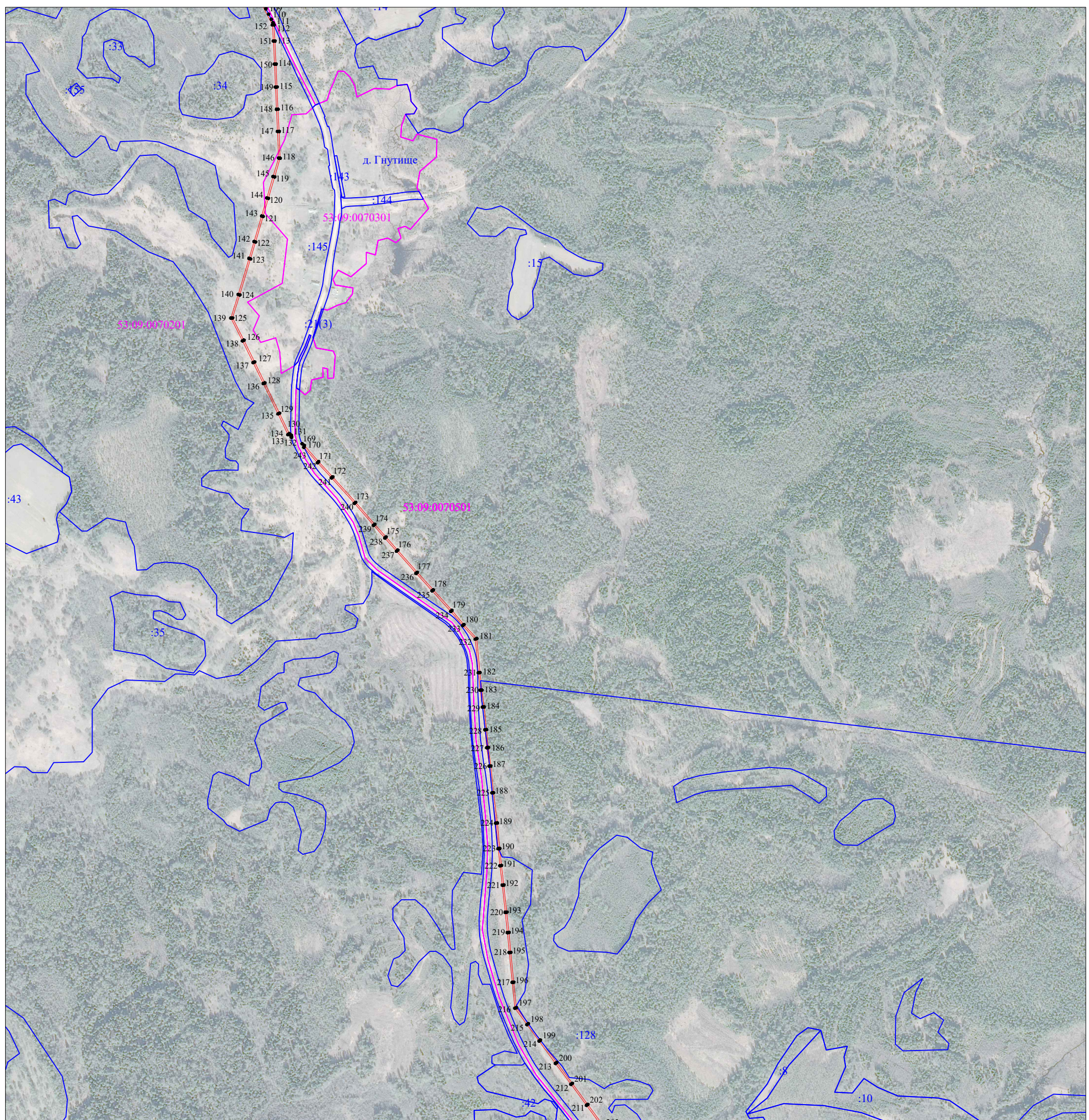
/С.И. Лукьянов/

Дата "11" января 2024 г.



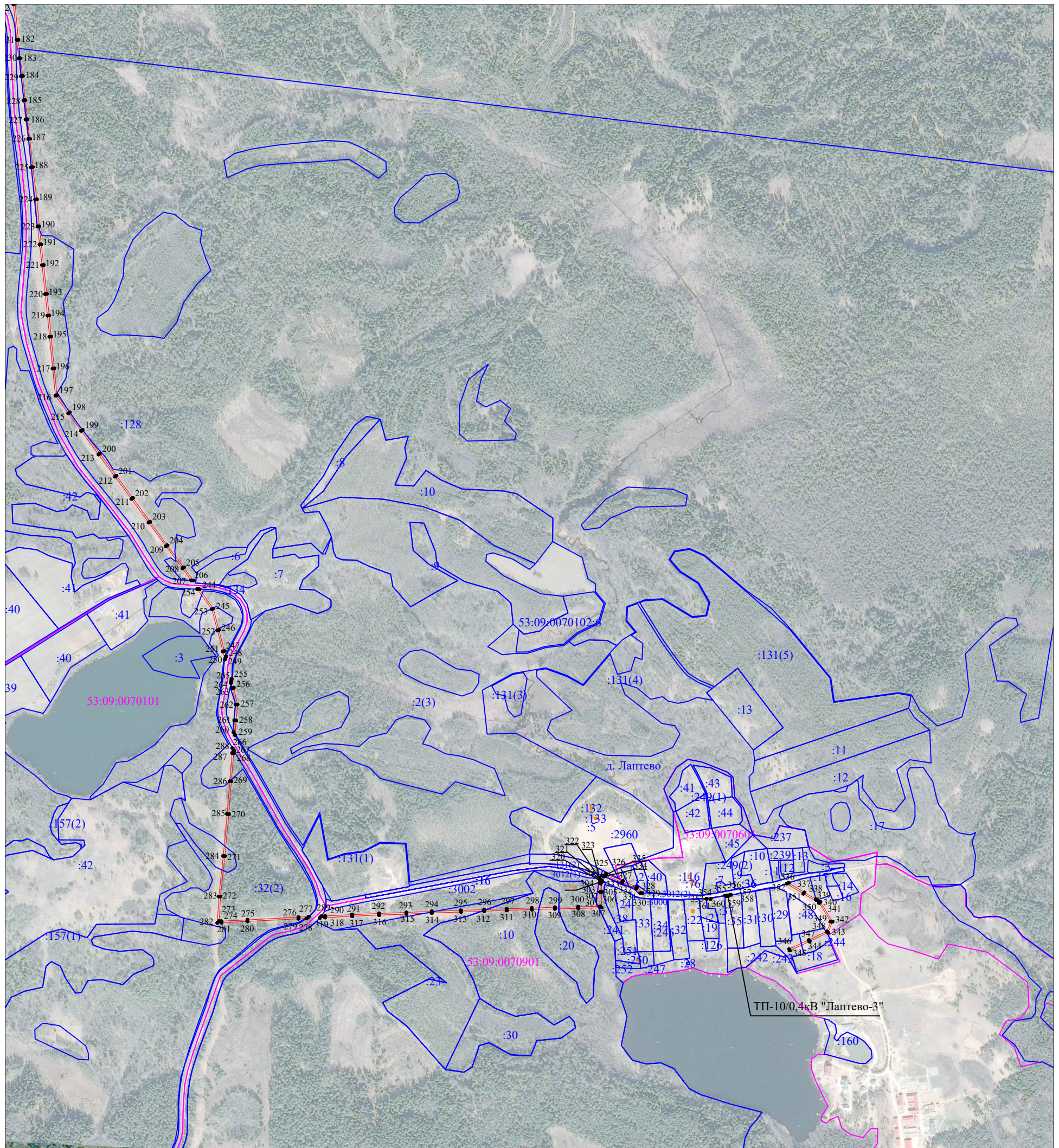
Масштаб 1:10 000

- Используемые условные знаки и обозначения:
-  - граница публичного сервитута;
  -  - граница земельных участков по сведениям ЕГРН;
  -  - граница кадастровых кварталов по сведениям ЕГРН;
  -  - характерная точка границ публичного сервитута;
  -  - номер кадастрового квартала по сведениям ЕГРН;
  -  - номер земельного участка по сведениям ЕГРН;
  -  - номер поворотной точки границы публичного сервитута.







Масштаб 1:10 000

- Используемые условные знаки и обозначения:
- граница публичного сервитута;
  - граница земельных участков по сведениям ЕГРН;
  - граница кадастровых кварталов по сведениям ЕГРН;
  - - характерная точка границ публичного сервитута;
  - 53:09:0030401 - номер кадастрового квартала по сведениям ЕГРН;
  - :6 - номер земельного участка по сведениям ЕГРН;
  - 1 - номер поворотной точки границы публичного сервитута.



Масштаб 1:10 000

- Используемые условные знаки и обозначения:
-  - граница публичного сервитута;
  -  - граница земельных участков по сведениям ЕГРН;
  -  - граница кадастровых кварталов по сведениям ЕГРН;
  -  - характерная точка границ публичного сервитута;
  - 53:09:0030401** - номер кадастрового квартала по сведениям ЕГРН;
  - :6** - номер земельного участка по сведениям ЕГРН;
  - 1** - номер поворотной точки границы публичного сервитута.

Система координат МСК-53, зона 2			
Метод определения координат характерных точек границ - аналитический			
Площадь публичного сервитута 33 443 кв. м.			
Обозначение характерных точек границы	Координаты, м		Средняя квадратическая погрешность определения координат характерных точек границ
	X, м	Y, м	
Контур 1			
1	454 497,86	2 254 245,75	0,1
2	454 462,32	2 254 213,28	0,1
3	454 424,27	2 254 177,94	0,1
4	454 400,41	2 254 135,98	0,1
5	454 376,97	2 254 095,49	0,1
6	454 323,07	2 254 092,69	0,1
7	454 265,10	2 254 091,32	0,1
8	454 202,98	2 254 088,45	0,1
9	454 141,67	2 254 085,65	0,1
10	454 078,62	2 254 082,95	0,1
11	454 022,21	2 254 080,45	0,1
12	453 995,43	2 254 107,72	0,1
13	453 974,18	2 254 129,14	0,1
14	453 936,27	2 254 167,09	0,1
15	453 886,04	2 254 217,05	0,1
16	453 843,30	2 254 258,79	0,1
17	453 786,55	2 254 315,28	0,1
18	453 744,67	2 254 357,27	0,1
19	453 705,95	2 254 397,28	0,1
20	453 656,64	2 254 406,57	0,1
21	453 607,16	2 254 418,81	0,1
22	453 542,12	2 254 391,29	0,1
23	453 487,83	2 254 368,98	0,1
24	453 428,60	2 254 361,23	0,1
25	453 382,93	2 254 355,25	0,1
26	453 316,67	2 254 349,40	0,1
27	453 249,34	2 254 338,14	0,1
28	453 190,19	2 254 330,62	0,1
29	453 124,89	2 254 321,95	0,1
30	453 078,13	2 254 339,00	0,1
31	453 015,39	2 254 360,61	0,1
32	452 987,59	2 254 414,96	0,1
33	452 954,45	2 254 480,87	0,1
34	452 893,41	2 254 514,58	0,1
35	452 844,08	2 254 543,99	0,1
36	452 801,74	2 254 593,53	0,1
37	452 794,80	2 254 594,41	0,1
38	452 797,90	2 254 589,99	0,1
39	452 799,71	2 254 589,76	0,1
40	452 841,47	2 254 540,89	0,1
41	452 891,42	2 254 511,11	0,1
42	452 911,67	2 254 499,92	0,1
43	452 914,37	2 254 498,80	0,1
44	452 923,11	2 254 493,93	0,1
45	452 924,38	2 254 492,91	0,1
46	452 951,43	2 254 477,97	0,1
47	452 984,02	2 254 413,15	0,1
48	453 012,56	2 254 357,36	0,1
49	453 076,79	2 254 335,23	0,1
50	453 124,45	2 254 317,85	0,1
51	453 190,70	2 254 326,65	0,1
52	453 230,05	2 254 331,65	0,1
53	453 245,05	2 254 334,43	0,1
54	453 270,32	2 254 338,05	0,1
55	453 279,31	2 254 339,10	0,1
56	453 317,18	2 254 345,43	0,1
57	453 383,37	2 254 351,27	0,1
58	453 429,12	2 254 357,26	0,1

59	453 488,87	2 254 365,08	0,1
60	453 543,66	2 254 387,60	0,1
61	453 607,49	2 254 414,60	0,1
62	453 655,79	2 254 402,66	0,1
63	453 703,96	2 254 393,58	0,1
64	453 741,82	2 254 354,47	0,1
65	453 783,73	2 254 312,46	0,1
66	453 840,49	2 254 255,94	0,1
67	453 883,23	2 254 214,20	0,1
68	453 933,44	2 254 164,26	0,1
69	453 971,35	2 254 126,32	0,1
70	453 992,58	2 254 104,91	0,1
71	454 020,61	2 254 076,37	0,1
72	454 078,79	2 254 078,95	0,1
73	454 141,84	2 254 081,65	0,1
74	454 203,16	2 254 084,45	0,1
75	454 265,24	2 254 087,33	0,1
76	454 323,22	2 254 088,69	0,1
77	454 379,35	2 254 091,60	0,1
78	454 403,88	2 254 133,99	0,1
79	454 427,44	2 254 175,42	0,1
80	454 465,03	2 254 210,34	0,1
81	454 500,56	2 254 242,80	0,1
1	454 497,86	2 254 245,75	0,1
Контур 2			
82	452 764,94	2 254 598,17	0,1
83	452 763,17	2 254 598,40	0,1
84	452 731,98	2 254 649,62	0,1
85	452 693,92	2 254 709,51	0,1
86	452 615,11	2 254 736,57	0,1
87	452 539,56	2 254 762,69	0,1
88	452 516,02	2 254 788,39	0,1
89	452 511,53	2 254 792,58	0,1
90	452 504,51	2 254 800,96	0,1
91	452 494,67	2 254 811,71	0,1
92	452 492,94	2 254 814,79	0,1
93	452 492,05	2 254 815,85	0,1
94	452 484,71	2 254 826,80	0,1
95	452 474,65	2 254 842,94	0,1
96	452 463,25	2 254 863,92	0,1
97	452 455,96	2 254 880,06	0,1



98	452 440,28	2 254 907,36	0,1
99	452 415,59	2 254 951,29	0,1
100	452 379,62	2 254 978,03	0,1
101	452 340,49	2 255 007,65	0,1
102	452 317,60	2 255 024,83	0,1
103	452 299,15	2 255 036,94	0,1
104	452 286,82	2 255 044,23	0,1
105	452 247,03	2 255 064,87	0,1
106	452 191,17	2 255 094,03	0,1
107	452 135,96	2 255 122,86	0,1
108	452 099,29	2 255 141,66	0,1
109	452 085,03	2 255 148,64	0,1
110	452 071,93	2 255 155,68	0,1
111	452 062,75	2 255 160,38	0,1
112	452 057,33	2 255 162,63	0,1
113	452 015,89	2 255 164,94	0,1
114	451 956,17	2 255 167,82	0,1
115	451 896,67	2 255 170,37	0,1
116	451 839,01	2 255 173,04	0,1
117	451 781,80	2 255 175,75	0,1
118	451 712,36	2 255 178,56	0,1
119	451 663,91	2 255 164,26	0,1
120	451 608,51	2 255 148,11	0,1
121	451 561,48	2 255 134,43	0,1
122	451 495,43	2 255 114,98	0,1
123	451 451,65	2 255 101,96	0,1
124	451 358,42	2 255 074,04	0,1
125	451 298,95	2 255 055,26	0,1
126	451 241,21	2 255 084,66	0,1
127	451 185,06	2 255 112,23	0,1
128	451 130,83	2 255 138,48	0,1
129	451 052,17	2 255 176,66	0,1
130	450 999,26	2 255 202,08	0,1
131	450 995,43	2 255 206,96	0,1
132	450 992,47	2 255 207,31	0,1
133	450 989,63	2 255 207,88	0,1
134	450 996,69	2 255 198,87	0,1
135	451 050,43	2 255 173,06	0,1
136	451 129,08	2 255 134,88	0,1
137	451 183,31	2 255 108,63	0,1
138	451 239,42	2 255 081,09	0,1
139	451 298,59	2 255 050,95	0,1
140	451 359,60	2 255 070,22	0,1
141	451 452,80	2 255 098,13	0,1
142	451 496,56	2 255 111,15	0,1
143	451 562,61	2 255 130,59	0,1
144	451 609,63	2 255 144,27	0,1
145	451 665,04	2 255 160,42	0,1
146	451 712,86	2 255 174,54	0,1
147	451 781,62	2 255 171,75	0,1
148	451 838,82	2 255 169,04	0,1
149	451 896,49	2 255 166,37	0,1
150	451 955,98	2 255 163,83	0,1
151	452 015,69	2 255 160,95	0,1

152	452 057,44	2 255 158,61	0,1
153	452 134,12	2 255 119,31	0,1
154	452 189,32	2 255 090,48	0,1
155	452 245,19	2 255 061,32	0,1
156	452 300,70	2 255 032,52	0,1
157	452 338,08	2 255 004,46	0,1
158	452 377,22	2 254 974,83	0,1
159	452 412,52	2 254 948,58	0,1
160	452 436,80	2 254 905,39	0,1
161	452 466,22	2 254 854,15	0,1
162	452 491,41	2 254 809,35	0,1
163	452 537,30	2 254 759,24	0,1
164	452 613,80	2 254 732,79	0,1
165	452 691,29	2 254 706,18	0,1
166	452 728,58	2 254 647,50	0,1
167	452 760,76	2 254 594,67	0,1
168	452 768,67	2 254 593,67	0,1
82	452 764,94	2 254 598,17	0,1
Контур 3			
169	450 973,10	2 255 235,41	0,1
170	450 968,69	2 255 241,03	0,1
171	450 926,71	2 255 278,25	0,1
172	450 887,34	2 255 314,55	0,1
173	450 821,55	2 255 373,85	0,1
174	450 764,57	2 255 423,39	0,1
175	450 731,70	2 255 452,73	0,1
176	450 697,62	2 255 482,96	0,1
177	450 640,33	2 255 533,39	0,1
178	450 594,95	2 255 574,90	0,1
179	450 541,55	2 255 623,26	0,1
180	450 505,12	2 255 654,38	0,1
181	450 468,90	2 255 687,83	0,1
182	450 380,87	2 255 695,83	0,1
183	450 335,48	2 255 700,58	0,1
184	450 291,90	2 255 706,52	0,1
185	450 233,09	2 255 712,76	0,1
186	450 186,79	2 255 717,51	0,1
187	450 139,01	2 255 724,04	0,1
188	450 069,86	2 255 730,88	0,1
189	449 991,21	2 255 740,96	0,1
190	449 925,27	2 255 746,91	0,1

191	449 881,35	2 255 751,65	0,1
192	449 830,91	2 255 757,59	0,1
193	449 760,57	2 255 765,31	0,1
194	449 708,00	2 255 770,96	0,1
195	449 656,35	2 255 775,71	0,1
196	449 579,21	2 255 783,42	0,1
197	449 513,43	2 255 790,14	0,1
198	449 471,90	2 255 821,00	0,1
199	449 429,19	2 255 852,37	0,1
200	449 371,31	2 255 894,68	0,1
201	449 317,29	2 255 934,77	0,1
202	449 262,90	2 255 974,87	0,1
203	449 204,98	2 256 017,00	0,1
204	449 147,27	2 256 059,13	0,1
205	449 093,77	2 256 099,33	0,1
206	449 061,81	2 256 122,08	0,1
207	449 062,01	2 256 117,03	0,1
208	449 091,40	2 256 096,10	0,1
209	449 144,89	2 256 055,91	0,1
210	449 202,63	2 256 013,77	0,1
211	449 260,53	2 255 971,64	0,1
212	449 314,91	2 255 931,56	0,1
213	449 368,93	2 255 891,46	0,1
214	449 426,83	2 255 849,14	0,1
215	449 469,52	2 255 817,78	0,1
216	449 511,93	2 255 786,28	0,1
217	449 578,81	2 255 779,44	0,1
218	449 655,97	2 255 771,73	0,1
219	449 707,60	2 255 766,98	0,1
220	449 760,14	2 255 761,34	0,1
221	449 830,46	2 255 753,62	0,1
222	449 880,90	2 255 747,68	0,1
223	449 924,88	2 255 742,93	0,1
224	449 990,78	2 255 736,98	0,1
225	450 069,40	2 255 726,90	0,1
226	450 138,54	2 255 720,07	0,1
227	450 186,31	2 255 713,54	0,1
228	450 232,67	2 255 708,78	0,1
229	450 291,42	2 255 702,54	0,1
230	450 335,01	2 255 696,61	0,1
231	450 380,48	2 255 691,85	0,1
232	450 467,19	2 255 683,97	0,1
233	450 502,46	2 255 651,39	0,1
234	450 538,91	2 255 620,26	0,1
235	450 592,26	2 255 571,94	0,1
236	450 637,66	2 255 530,41	0,1
237	450 694,98	2 255 479,97	0,1
238	450 729,04	2 255 449,74	0,1
239	450 761,93	2 255 420,39	0,1
240	450 818,90	2 255 370,86	0,1
241	450 884,65	2 255 311,60	0,1
242	450 924,03	2 255 275,29	0,1
243	450 963,79	2 255 240,03	0,1
169	450 973,10	2 255 235,41	0,1
Контур 4			
244	449 040,29	2 256 137,44	0,1
245	448 993,08	2 256 171,56	0,1
246	448 940,71	2 256 185,22	0,1
247	448 889,46	2 256 198,59	0,1
248	448 876,25	2 256 202,07	0,1
249	448 875,31	2 256 201,67	0,1
250	448 869,10	2 256 199,82	0,1
251	448 888,44	2 256 194,72	0,1
252	448 939,70	2 256 181,35	0,1
253	448 991,34	2 256 167,88	0,1
254	449 040,44	2 256 132,39	0,1
244	449 040,29	2 256 137,44	0,1
Контур 5			
255	448 821,80	2 256 215,81	0,1
256	448 799,89	2 256 221,08	0,1

257	448 758,91	2 256 230,25	0,1
258	448 719,80	2 256 226,89	0,1
259	448 684,09	2 256 224,22	0,1
260	448 691,21	2 256 220,74	0,1
261	448 720,12	2 256 222,90	0,1
262	448 758,63	2 256 226,22	0,1
263	448 798,98	2 256 217,19	0,1
264	448 811,44	2 256 214,19	0,1
265	448 817,62	2 256 215,30	0,1
255	448 821,80	2 256 215,81	0,1
Контур 6			
266	448 647,89	2 256 220,65	0,1
267	448 646,34	2 256 221,56	0,1
268	448 640,15	2 256 221,13	0,1
269	448 571,47	2 256 215,19	0,1
270	448 491,61	2 256 209,06	0,1
271	448 388,96	2 256 199,65	0,1
272	448 290,42	2 256 188,79	0,1
273	448 230,36	2 256 185,34	0,1
274	448 230,68	2 256 191,15	0,1
275	448 233,72	2 256 254,45	0,1
276	448 240,28	2 256 378,98	0,1
277	448 241,37	2 256 404,02	0,1
278	448 237,13	2 256 398,62	0,1
279	448 236,29	2 256 379,17	0,1
280	448 229,72	2 256 254,65	0,1
281	448 226,68	2 256 191,35	0,1
282	448 226,11	2 256 181,09	0,1
283	448 290,75	2 256 184,80	0,1
284	448 389,37	2 256 195,67	0,1
285	448 491,94	2 256 205,07	0,1
286	448 571,79	2 256 211,20	0,1
287	448 640,46	2 256 217,14	0,1
288	448 652,57	2 256 217,99	0,1
266	448 647,89	2 256 220,65	0,1
Контур 7			
289	448 242,70	2 256 434,93	0,1
290	448 243,10	2 256 443,98	0,1
291	448 246,33	2 256 509,91	0,1
292	448 249,30	2 256 575,23	0,1
293	448 251,61	2 256 642,15	0,1
294	448 254,42	2 256 704,03	0,1
295	448 256,73	2 256 775,13	0,1
296	448 258,69	2 256 831,69	0,1
297	448 260,66	2 256 886,99	0,1
298	448 262,50	2 256 947,99	0,1
299	448 264,35	2 257 004,06	0,1
300	448 265,47	2 257 061,02	0,1
301	448 267,03	2 257 114,30	0,1
302	448 301,95	2 257 114,59	0,1
303	448 322,82	2 257 114,60	0,1
304	448 321,99	2 257 116,25	0,1
305	448 326,54	2 257 118,60	0,1
306	448 301,93	2 257 118,59	0,1
307	448 263,14	2 257 118,27	0,1
308	448 261,47	2 257 061,11	0,1
309	448 260,35	2 257 004,17	0,1
310	448 258,51	2 256 948,11	0,1
311	448 256,66	2 256 887,12	0,1
312	448 254,69	2 256 831,83	0,1
313	448 252,73	2 256 775,26	0,1
314	448 250,42	2 256 704,19	0,1
315	448 247,61	2 256 642,31	0,1
316	448 245,30	2 256 575,39	0,1
317	448 242,33	2 256 510,09	0,1
318	448 239,10	2 256 444,17	0,1
319	448 238,53	2 256 431,06	0,1
289	448 242,70	2 256 434,93	0,1
Контур 8			
320	448 330,06	2 257 118,60	0,1

321	448 327,74	2 257 118,60	0,1
322	448 329,36	2 257 115,30	0,1
323	448 327,99	2 257 114,60	0,1
324	448 332,02	2 257 114,60	0,1
320	448 330,06	2 257 118,60	0,1
Контур 9			
325	448 341,22	2 257 119,64	0,1
326	448 346,36	2 257 128,37	0,1
327	448 328,56	2 257 170,20	0,1
328	448 313,62	2 257 204,93	0,1
329	448 298,89	2 257 217,43	0,1
330	448 298,81	2 257 212,25	0,1
331	448 310,32	2 257 202,49	0,1
332	448 324,89	2 257 168,62	0,1
333	448 341,88	2 257 128,66	0,1
334	448 339,33	2 257 124,32	0,1
335	448 340,27	2 257 121,99	0,1
325	448 341,22	2 257 119,64	0,1
Контур 10			
353	448 284,93	2 257 374,06	0,1
354	448 285,23	2 257 374,04	0,1
355	448 292,81	2 257 419,53	0,1
356	448 294,74	2 257 433,09	0,1
357	448 293,47	2 257 426,88	0,1
358	448 291,22	2 257 426,87	0,1
359	448 291,23	2 257 422,87	0,1
360	448 292,65	2 257 422,87	0,1
361	448 284,62	2 257 383,89	0,1
353	448 284,93	2 257 374,06	0,1
Контур 11			
336	448 323,90	2 257 574,71	0,1
337	448 300,56	2 257 612,65	0,1
338	448 284,10	2 257 640,84	0,1
339	448 281,99	2 257 641,41	0,1
340	448 282,62	2 257 643,37	0,1
341	448 277,86	2 257 651,52	0,1
342	448 229,60	2 257 681,51	0,1
343	448 202,51	2 257 670,56	0,1
344	448 180,95	2 257 625,30	0,1
345	448 158,74	2 257 577,24	0,1
346	448 162,37	2 257 575,57	0,1
347	448 184,57	2 257 623,60	0,1
348	448 205,45	2 257 667,43	0,1
349	448 229,21	2 257 677,04	0,1
350	448 274,91	2 257 648,64	0,1
351	448 297,12	2 257 610,60	0,1
352	448 322,13	2 257 569,95	0,1
336	448 323,90	2 257 574,71	0,1

Кадастровый инженер



С.И. Лукьянов